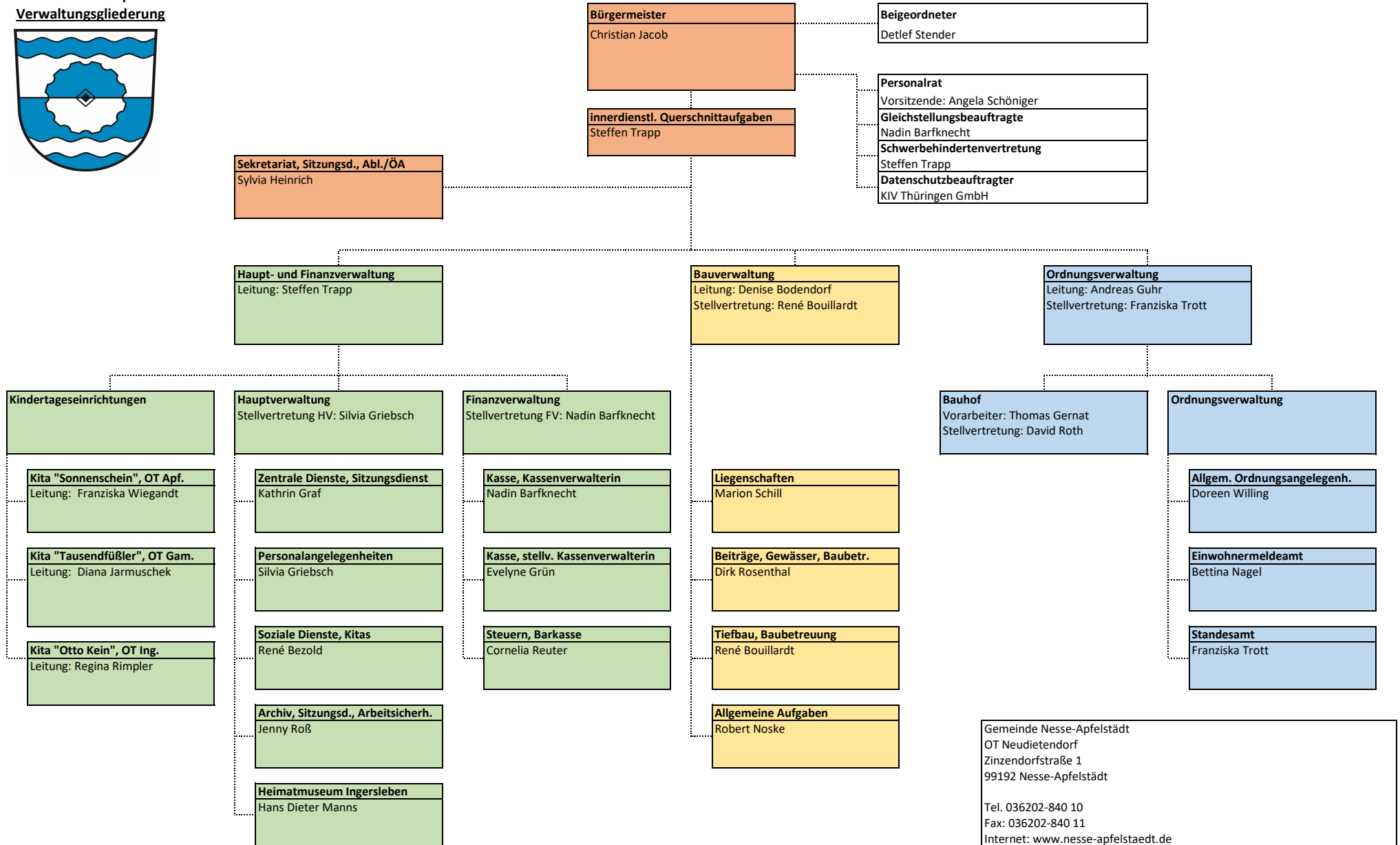


Gemeinde Nesse-Apfelstädt
Verwaltungsgliederung



Gemeinde Nesse-Apfelstädt
 OT Neudietendorf
 Zinzendorfstraße 1
 99192 Nesse-Apfelstädt

Tel. 036202-840 10
 Fax: 036202-840 11
 Internet: www.nesse-apfelstaedt.de
 E-Mail: info@nesse-apfelstaedt.de

Bankverbindungen:
 DKB: IBAN: DE40 1203 0000 1005 3987 87 BIC: BYLADEM1001
 KSK Gth: IBAN: DE59 8205 2020 0535 0008 98 BIC: HELADEF1GTH