

Gemeinde Nesse-Apfelstädt

Ortsteile · Apfelstädt · Gamstädt · Ingersleben · Kleinrettbach · Kornhochheim · Neudietendorf



Vollsperrung Wandersleber Straße im OT Apfelstädt

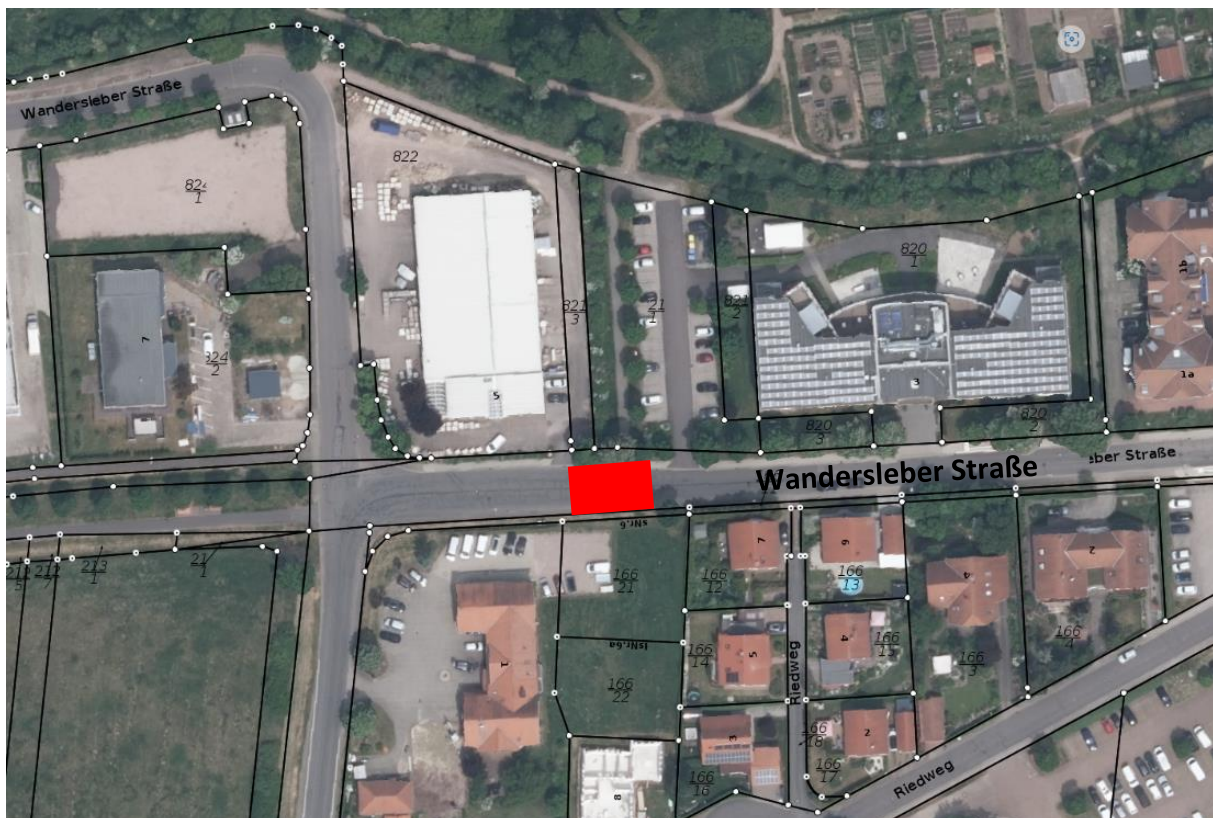
In dem Zeitraum vom 24.06.2024 bis voraussichtlich zum 05.07.2024 soll in der Wandersleber Straße im OT Apfelstädt ein Abwasserhausanschluss gelegt werden. Die Straße muss dafür auf Höhe der Hausnummer 6 voll gesperrt werden. Die Arbeiten am Dorfgraben werden bis dahin abgeschlossen sein, sodass die Zufahrt nach Apfelstädt über den Dorfgraben und die Sülzenbrücker Straße dann wieder ungehindert möglich ist. Die Zufahrt zum Parkplatz der AWO Seniorenresidenz „Drei Gleichen“ wird während der Baumaßnahme gewährleistet.

Die Baumaßnahme wird von der Firma JeFra Bauservice GmbH & Co. KG durchgeführt. Die Baufirma ist bemüht die Arbeiten schnellstmöglich fertigzustellen.

Im Vorfeld bedanken wir uns bei allen Nutzern und Anliegern für Ihr Verständnis.

Bei Fragen stehen wir Ihnen gern unter der Telefonnummer 036202/84033 zur Verfügung.

Bauverwaltung der Gemeinde Nesse-Apfelstädt



Gemeinde Nesse-Apfelstädt
OT Neudietendorf
Zinzendorfstraße 1
99192 Nesse-Apfelstädt
Telefon: (036202) 840-10
Telefax: (036202) 840-11
E-Mail: info@nesse-apfelstaedt.de
Internet: <http://www.nesse-apfelstaedt.de>

Bankverbindungen:
Kreissparkasse Gotha
IBAN: DE59 8205 2020 0535 0008 98
BIC: HELADEF1GTH
Deutsche Kreditbank
IBAN: DE40 1203 0000 1005 3987 87
BIC: BYLADEM1001

Sprechzeiten:
Dienstag 09:00 Uhr – 12:00 Uhr und
13:00 Uhr – 18:00 Uhr
Freitag 09:00 Uhr – 12:00 Uhr
sowie nach Vereinbarung